

# NobelGuide™ Planning 教室

## 習得内容

NobelClinician™のソフトウェアを使って、プランニングを経験し、ディスカッションを通じてインプラントの治療計画のポイントを習得することができます。



## 要 項

### 対 象

NobelGuide™ または NobelClinician™ ソフトウェアユーザー  
またはソフトウェアを使ったプランニングに興味がある方

### 日 時・会 場

2017年3月14日(火) 19:30~21:30

しのぶ歯科インプラントセンター2F

〒930-0038 富山県富山市緑町1-1-1

### 参加費

5,000円(税込) ※当日、受付にてお支払い下さい。  
領収書を発行いたします。

### 定 員

25名 ※先着順での受付となります。  
定員となり次第、締切とさせていただきますので、  
予めご了承くださいませようお願いいたします。

### 講 師



こばやし ゆうし  
小林 祐之

1990年 北海道大学歯学部卒業  
1990年 北海道大学歯学部口腔機能学講座  
リハビリ補綴教室在局  
北海道大学病院勤務  
1992年 しのぶ歯科医院勤務  
2001年 アイディール・スマイル研究所開設  
2011年 しのぶ歯科インプラントセンターとして  
新築リニューアルOPEN

### 備 考

NobelGuide™ または NobelClinician™ のプランニングデータをお持ちの先生は、当日データをご持参ください。  
セミナー内にてディスカッションを行っていきます。

## 参加申込書

お名前	ローマ字名
医院名	
医院住所 〒	
電話番号	FAX番号
E-mail	
ご出身校/ご卒業期	年卒業
NobelGuide™ または NobelClinician™ ソフトウェアユーザーですか	<input type="checkbox"/> はい <input type="checkbox"/> いいえ
当日 NobelGuide™ または NobelClinician™ のプランニングデータをお持ちになられますか	<input type="checkbox"/> はい <input type="checkbox"/> いいえ

ご提供いただいた情報は、目的以外の用途に使用いたしません。また漏洩のないように取扱いには厳重に注意いたします。

お申込先FAX：03-6717-6107  
(セールスサポート)



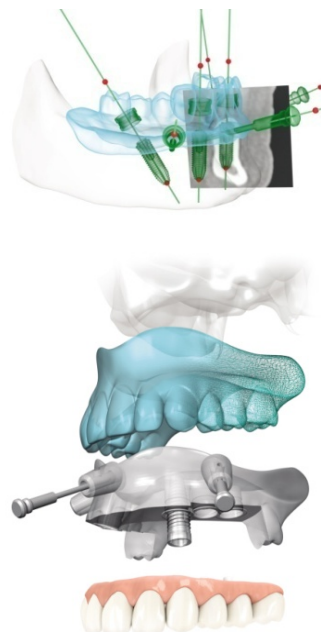
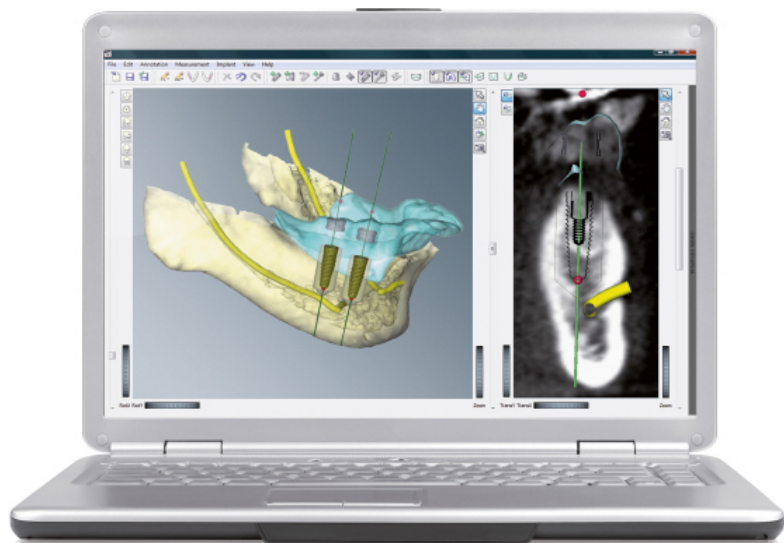
正確なCTデータを全ての症例に

# NobelGuide™ Planning 教室のご案内

## 優れた治療計画で予知性の高い臨床を

インプラント治療における正確で低侵襲な治療方法は、患者ニーズに応えると共に安心・安全な治療を行う上で非常に重要なポイントとなります。

NobelGuide™ Planning 教室では、CTデータを利用したNobelClinician™ソフトウェアを用いてインプラント埋入位置・手術計画を講師の先生や参加者の先生と一緒に考え、インプラントの治療計画のポイントを習得して頂けます。



**NobelGuide™** はCTデータを利用したコンピューター上の治療シミュレーションからインプラント埋入までの一連のインプラント治療をより安全で正確にサポートします。

## NobelGuide™ Planning 教室の特徴

- NobelClinician™ソフトウェアを使用して、プランニングを経験
- インプラント埋入位置・手術計画を講師の先生や参加者の先生と一緒に検討し、ディスカッションを通じてインプラントの治療計画のポイントを習得
- NobelClinician™ のソフトウェアをお持ちでなくても参加頂けます
- 参加費: 5,000円 (税込)

### 2017年スケジュール

※日程は変更になる可能性があります。  
ご了承ください。

1/31(火)	3/14(火)	4/25(火)	6/6(火)		

【お問合せ先】ノーベル・バイオケア・ジャパン株式会社  
営業部 山岡 : 080-1353-3314  
www.nobelbiocare.co.jp

